

- ❖ Gestionar estudios de pre factibilidad en el Gobierno Provincial para ensanchamiento de las vías y apertura en varios sectores.
- ❖ Gestionar ante la empresa Eléctrica la implementación de alumbrado público para diferentes sectores de la Parroquia.
- ❖ Formación y equipamiento a los grupos de danzas folclóricas.
- ❖ Creación Liga Parroquial Simón Bolívar
- ❖ Gestionar ante los organismos competentes la Construcción de la red de alcantarillado en la Comunidad de Ganzhún
- ❖ Mantenimiento y equipamiento de los espacios públicos de la parroquia.
- ❖ Gestionar ante organismos competentes el acceso a tecnologías que permitan mejorar y mantener una adecuada comunicación con las comunidades de la parroquia.



Realizaremos programas sociales, culturales y deportivos con tod@s los habitantes de la Parroquia Simón Bolívar.



Implementar cámaras de seguridad en lugares estratégicos de la Parroquia para mejorar la seguridad.

**PLAN DE TRABAJO
SIMÓN BOLÍVAR 106-33-
62 2019-2023**

**MARCO TAPIA
ALCALDE**



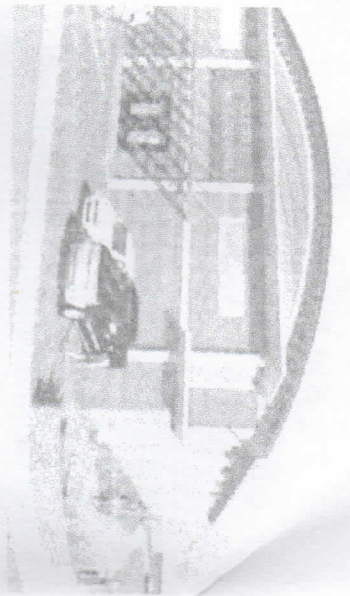
**JUNTA PARROQUIAL
SIMÓN BOLÍVAR**

VOTA TODO 106

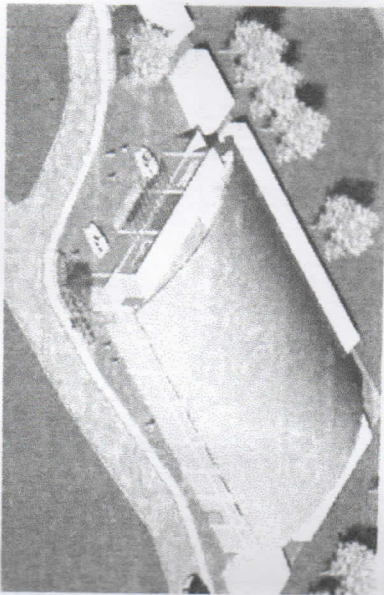
JUNTOS PODEMOS PARTICIPA

- | | | |
|--|--------------------------------------|--|
| | Wilner Castro - Principal | |
| | Margoth Siles - Aliena | |
| | Patricia Valverde - Principal | |
| | Alenael Salinas - Aliena | |
| | Darwin Lopez - Principal | |
| | Carmen Cordera - Aliena | |
| | Rosa Salinas - Principal | |
| | Paul Peñaranda - Aliena | |
| | Carlos Moscoso - Principal | |
| | Liliana González - Aliena | |

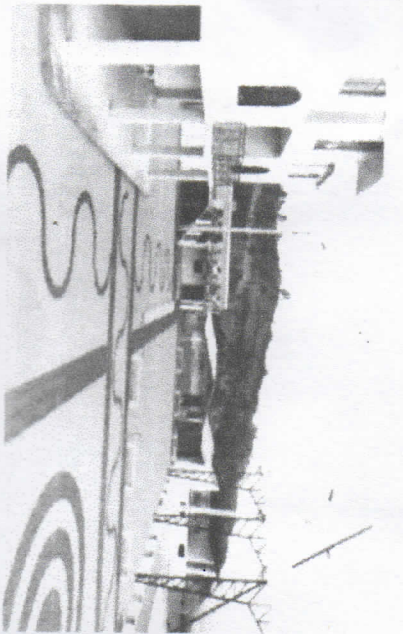
10/11/2019



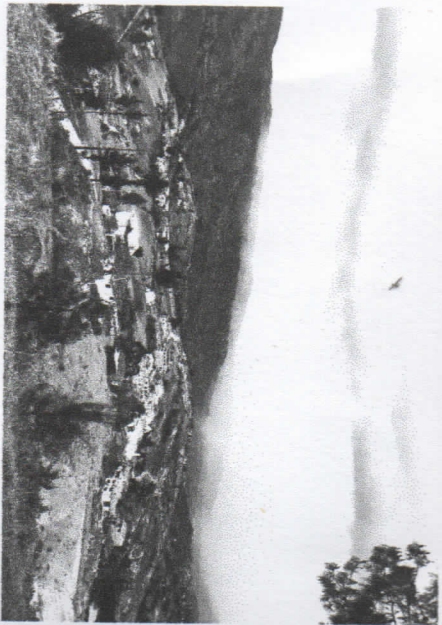
COLISEO SIMÓN BOLÍVAR



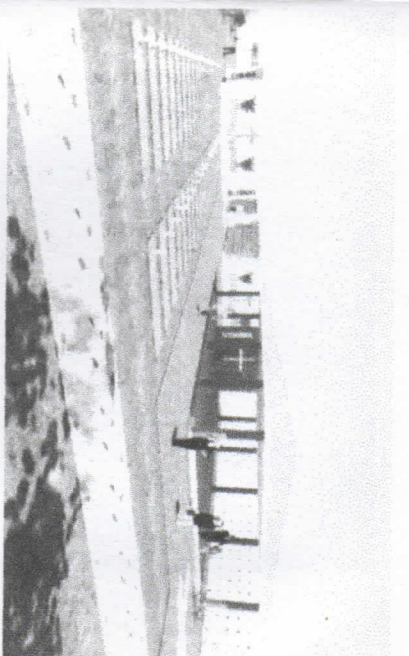
Gestionar ante los organismos competentes para la construcción de un coliseo en la Parroquia Simón Bolívar



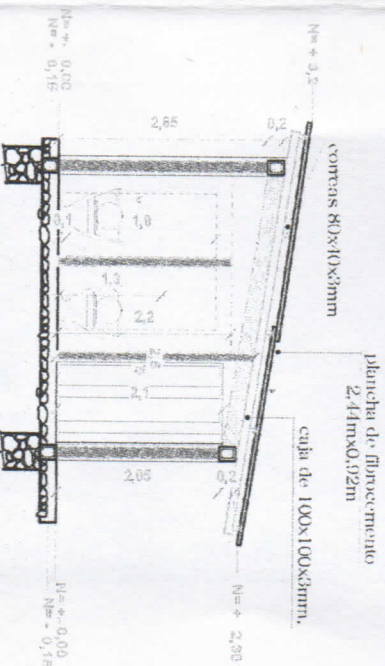
Construcción de la plazoleta en Ganzhún, como también lo realizaremos en las comunidades



Creación de un Mirador turístico en Simón Bolívar y así a fomentar el turismo en la Parroquia.



Realizaremos la Gestion para Reconstrucción del Cementerio Gañansol como también daremos el respectivo mantenimiento a todos los cementerios de la Parroquia



Baterías sanitarias en el CPentro Parroquial.

Forma y ser *Planificación*

200.
dici. 1.